

ECOPLAST 2000 S.a.s.

Via Gioele Solari, 124 - 00166 - ROMA

codice fiscale e partita iva 05760021005

tel 06.66181103 fax 06.66180353

email info@ecoplast2000.it pec ecoplast2000@pec.it

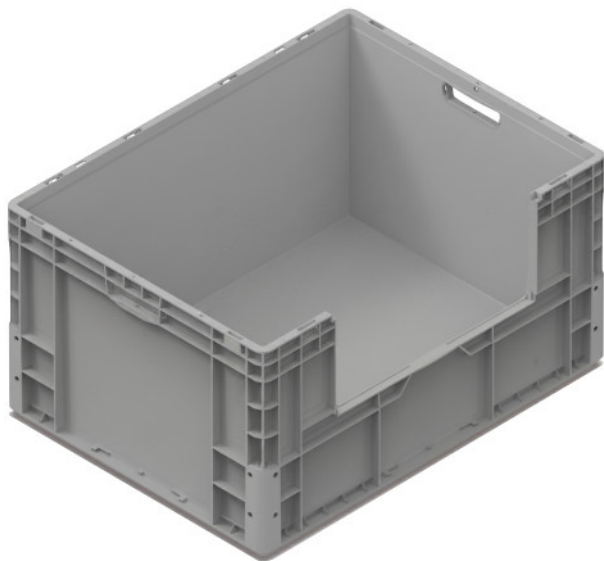
web ecoplast2000.it



Cont. 800x600x420h Apertura Lato Lungo

Cod.

002059



Codice	002059
Materiale	PP - polipropilene
L x P x H [mm]	800x600x420
L x P x H int [mm]	754x554x399h
Capacità [l]	168
Versione	Apertura Laterale
Peso [kg]	8,05
Portata [kg]	200
Potere calorifico del materiale [MJ]	370,3
Colore	Grigio
Riciclabile [±%]	100
Confezione [pz]	1
Pallet [pz]	18
Temperature	-20 °C / +60 °C

Contenitore Modulare in Polipropilene: Accessibilità Totale sul Lato Lungo

Ottimizza i tuoi flussi di stoccaggio con questo **contenitore industriale di grandi dimensioni**, una soluzione tecnica progettata per offrire la massima accessibilità senza compromettere la stabilità strutturale. Realizzato in **polipropilene (PP)** di alta qualità, questo modello si distingue per la configurazione con finestra sul lato lungo, ideale per il prelievo rapido della merce (picking) anche quando i contenitori sono impilati.

Caratteristiche Distintive del Sistema di Stoccaggio

Questa unità modulare è stata sviluppata per rispondere a flussi logistici dinamici e intensivi che richiedono velocità e robustezza:

- **Apertura sul Lato Lungo:** La parete finestrata sul lato da 800 mm permette una visione totale del contenuto e facilita le operazioni di carico/scarico laterale senza dover movimentare l'intera colonna.
- **Fondo Rinforzato:** Ingegnerizzato per resistere a flessioni elevate, garantisce la massima portata statica e dinamica, oltre alla totale compatibilità con rulliere e sistemi di trasporto automatici.
- **Ventilazione e Igiene:** Il design finestrato assicura un ricircolo costante dell'aria, fondamentale per prevenire la condensa e mantenere il contenuto in condizioni ottimali.
- **Ergonomia Operativa:** Le maniglie aperte sui lati corti assicurano una presa salda per la movimentazione manuale, mentre lo standard 800x600 mm garantisce l'efficienza nella pallettizzazione su base Euro.

Accessori per l'Ottimizzazione Funzionale

Per adattare il contenitore a specifiche necessità industriali, è possibile integrare i seguenti accessori tecnici:

- **Pannellino Trasparente per Finestra:** Protegge il contenuto da polvere e agenti esterni mantenendo una visibilità interna totale (cod. 002065).
- **Traversa per Pallettizzazione:** Elemento di rinforzo alla base per una stabilità superiore durante il trasporto su pallet o forche (cod. 002060).
- **Barre in Metallo di Rinforzo:** Inserti strutturali che permettono di aumentare drasticamente la portata utile e la resistenza allo schiacciamento per carichi pesantissimi (cod. 002062).

Specifiche Tecniche del Modello

- **Dimensioni Esterne:** 800 x 600 x 420 (h) mm.
- **Materiale:** Polipropilene (PP) ad alta densità, resistente agli urti e agli sbalzi termici.
- **Colore:** Grigio industriale professionale.
- **Configurazione Pareti:** Parete finestrata sul **lato lungo (800 mm)** per una flessibilità di picking superiore.

Ambiti di Applicazione (Fields of Use)

- **Picking e Magazzino:** Ideale per configurazioni a parete dove l'accesso frontale è prioritario.
- **Settore Manifatturiero:** Ottimizza l'alimentazione delle linee di montaggio con componenti voluminosi.
- **Logistica Automotive:** Resistenza garantita a oli, grassi e componenti meccaniche pesanti.
- **Grande Distribuzione:** Gestione efficiente di merci che richiedono ispezione visiva frequente.

Consiglio Tecnico: La configurazione con finestra sul lato lungo è la scelta preferenziale per chi utilizza i contenitori come vere e proprie unità di scaffalatura mobile, consentendo l'accesso al prodotto in tempi record.

Dettagli Tecnici Riassuntivi

- **Dimensioni:** 800 x 600 x 420 mm
- **Materiale:** Polipropilene (PP)
- **Fondo:** Rinforzato
- **Parete:** Finestrata sul lato lungo
- **Maniglie:** Aperte
- **Rinforzi:** Barre in metallo (opzionali cod. 002062)
- **Protezioni:** Pannelli trasparenti (opzionali cod. 002065)
- **Sostenibilità:** 100% riciclabile
- **Pallettizzazione:** Con traverse (opzionali cod. 002060)

Le immagini qui contenute sono rappresentative e non vincolano il fornitore né per la forma costruttiva né per il colore, né per altre caratteristiche costruttive. Ecoplast2000 s.a.s ha piena facoltà di apportare modi che o sostituire i prodotti senza preavviso. Non viene rilasciata alcuna garanzia né dichiarazione in relazione all'accuratezza delle informazioni qui riportate e si declina qualsiasi responsabilità per errori tipografici o d'altro tipo, per omissioni nel contenuto o per un'errata associazione di accessori al prodotto principale.

Copyright © ECOPLAST 2000 S.A.S.
Riproduzione vietata per foto e descrizioni