

ECOPLAST 2000 S.a.s.

Via Gioele Solari, 124 - 00166 - ROMA

codice fiscale e partita iva 05760021005

tel 06.66181103 fax 06.66180353

email info@ecoplast2000.it pec ecoplast2000@pec.it

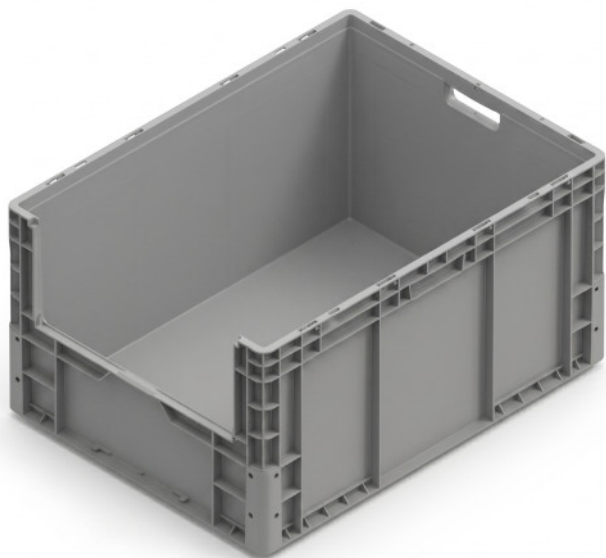
web ecoplast2000.it



Cont. 800x600x420h Apertura Lato Corto

Cod.

002058



Codice	002058
Materiale	PP - polipropilene
L x P x H [mm]	800x600x420
L x P x H int [mm]	754x554x399h
Capacità [l]	168
Versione	Apertura Frontale
Peso [kg]	8,05
Portata [kg]	200
Colore	Grigio
Riciclabile [±%]	100
Confezione [pz]	1
Pallet [pz]	18
Temperature	-20 °C / +60 °C

Contenitore Modulare in Polipropilene: Robustezza e Ventilazione per la Logistica

Ottimizza i tuoi flussi di stoccaggio con questo **contenitore industriale di grandi dimensioni**, una soluzione tecnica progettata per garantire massima resistenza e praticità d'uso. Realizzato in **polipropilene (PP)** di alta qualità, il modulo è configurato con un fondo rinforzato per supportare carichi gravosi e pareti finestrate per assicurare un'aerazione ottimale del contenuto.

Caratteristiche Distintive del Sistema di Stoccaggio

Questa unità non è un semplice contenitore, ma un elemento modulare avanzato che risponde a specifiche esigenze operative:

- **Fondo Rinforzato:** Progettato per resistere a flessioni e sollecitazioni meccaniche elevate, rendendolo idoneo all'uso intensivo in magazzino.
- **Design a Pareti Finestate:** La configurazione con finestra sul lato corto facilita l'ispezione visiva del contenuto e garantisce il ricircolo dell'aria, fondamentale per determinati settori produttivi.
- **Ergonomia Operativa:** Dotato di maniglie aperte per una presa sicura e confortevole, facilitando la movimentazione manuale anche a pieno carico.
- **Standard Dimensionale:** Il formato 800x600 mm garantisce la perfetta compatibilità con i sistemi di pallettizzazione e movimentazione automatizzata.

Accessori per l'Ottimizzazione Funzionale

Per adattare il contenitore a specifiche necessità industriali, è possibile integrare i seguenti accessori tecnici:

- **Pannellino Trasparente per Finestra:** Protegge il contenuto da polvere e agenti esterni mantenendo una visibilità interna totale (cod. 002065).
- **Traversa per Pallettizzazione:** Elemento di rinforzo alla base per una stabilità superiore durante il trasporto su pallet o forche (cod. 002060).
- **Barre in Metallo di Rinforzo:** Inserti strutturali che permettono di aumentare drasticamente la portata utile e la resistenza allo schiacciamento per carichi pesantissimi (cod. 002062).

Specifiche Tecniche del Modello

La configurazione proposta è ottimizzata per garantire la massima durata nel tempo e facilità di manutenzione:

- **Dimensioni Esterne:** 800 x 600 x 420 (h) mm.
- **Materiale:** Polipropilene (PP) resistente agli agenti chimici e agli urti.
- **Colore:** Grigio industriale, ideale per contesti professionali e officine.
- **Configurazione Pareti:** Parete finestrata sul lato corto per un accesso visivo immediato.

Ambiti di Applicazione (Fields of Use)

Grazie alla sua natura resiliente e al volume di carico generoso, il contenitore trova applicazione in:

- **Logistica e Trasporti:** Stoccaggio sicuro di componenti meccanici o prodotti finiti.
- **Settore Manifatturiero:** Ideale per l'organizzazione di linee di montaggio e stoccaggio semilavorati.
- **Automotive:** Resistente agli oli e ai fluidi industriali comunemente presenti in officina.
- **Grande Distribuzione:** Perfetto per la movimentazione di merci voluminose che richiedono ventilazione.

Consiglio Tecnico: Il fondo rinforzato è studiato per minimizzare la deformazione sotto carico statico e dinamico, assicurando una lunga vita utile anche in condizioni di stoccaggio a colonna.

Le immagini qui contenute sono rappresentative e non vincolano il fornitore né per la forma costruttiva né per il colore, né per altre caratteristiche costruttive. Ecoplast2000 s.a.s ha piena facoltà di apportare modi che o sostituire i prodotti senza preavviso. Non viene rilasciata alcuna garanzia né dichiarazione in relazione all'accuratezza delle informazioni qui riportate e si declina qualsiasi responsabilità per errori tipografici o d'altro tipo, per omissioni nel contenuto o per un'errata associazione di accessori al prodotto principale.

Copyright © ECOPLAST 2000 S.A.S.
Riproduzione vietata per foto e descrizioni