

## ECOPLAST 2000 S.a.s.

Via Gioele Solari, 124 - 00166 - ROMA

**codice fiscale e partita iva** 05760021005

**tel** 06.66181103 **fax** 06.66180353

**email** info@ecoplast2000.it **pec** ecoplast2000@pec.it

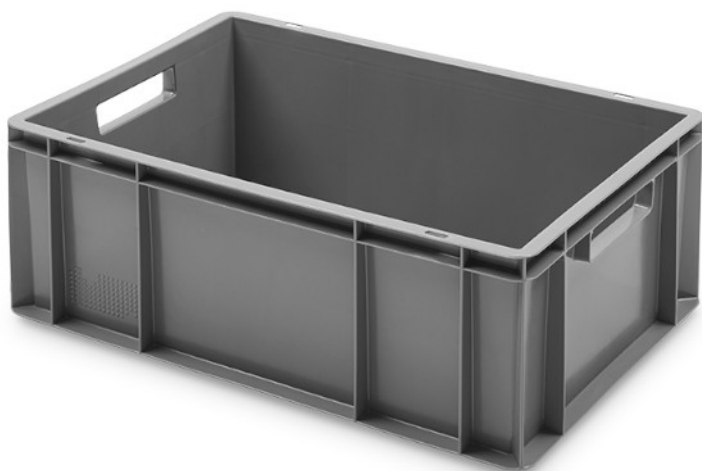
**web** ecoplast2000.it



### Contenitore 60x40x23h MP

**Cod.**

**992138**



<b>Codice</b>	992138
<b>Materiale</b>	HDPE - polietilene ad alta densità
<b>L x P x H [mm]</b>	600x400x235
<b>L x P x H int [mm]</b>	567x367x231
<b>Capacità [l]</b>	45
<b>Versione</b>	Chiuso, maniglie passanti
<b>Per alimenti</b>	Sì
<b>Peso [kg]</b>	2,25
<b>Colore</b>	Bianco, Grigio
<b>Pallet [pz]</b>	40
<b>Normative</b>	HACCP

Contenitore impilabile chiuso, da 45 litri, con dimensioni di 600 x 400 x 230h mm, stampato in HDPE polietilene ad alta densità, resistente alle temperature, agli acidi e alla candeggina. Igienico, facile da pulire e idoneo al contatto con gli alimenti. Possibilità di chiusura con coperchio ad appoggio oppure ad incastro salvafreschezza; le maniglie possono essere chiuse o passanti; disponibile in vari colori. Il suo design compatto lo rende ideale per mantenere tutti i tipi di prodotti e soluzioni alcaline. Pallettizzabile, utile per lo stoccaggio e la movimentazione.

Le immagini qui contenute sono rappresentative e non vincolano il fornitore né per la forma costruttiva né per il colore, né per altre caratteristiche costruttive. Ecoplast2000 s.a.s ha piena facoltà di apportare modi che o sostituire i prodotti senza preavviso. Non viene rilasciata alcuna garanzia né dichiarazione in relazione all'accuratezza delle informazioni qui riportate e si declina qualsiasi responsabilità per errori tipografici o d'altro tipo, per omissioni nel contenuto o per un'errata associazione di accessori al prodotto principale.

Copyright © ECOPLAST 2000 S.A.S.  
Riproduzione vietata per foto e descrizioni