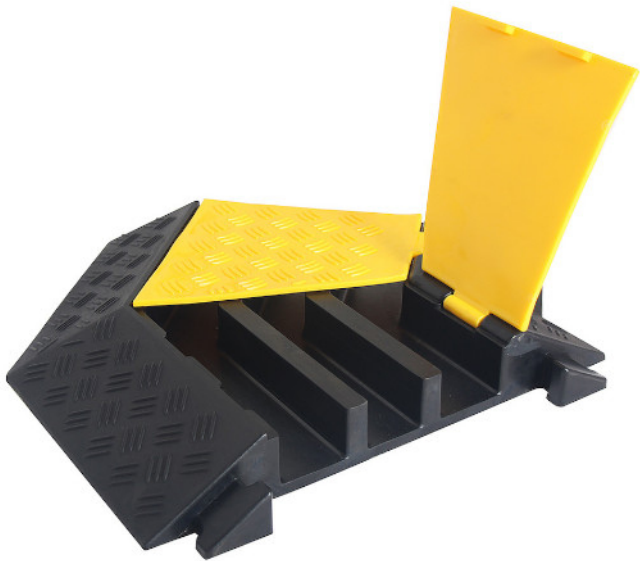


**ECOPLAST 2000 S.a.s.**  
Via Gioele Solari, 124 - 00166 - ROMA  
**codice fiscale e partita iva** 05760021005  
**tel** 06.66181103 **fax** 06.66180353  
**email** info@ecoplast2000.it **pec** ecoplast2000@pec.it  
**web** ecoplast2000.it

**Curva Pedana Passacavo cm 5**

**Cod. 002235**



Codice	002235
Materiale	Gomma vulcanizzata resistente
L x P x H [mm]	900x500x70
Peso [kg]	3
Versione	Apribili ispezionabili, con sportello
Scomparti	3 canali
Scomparto [mm]	65x49 + 57x49 + 68x49
Portata [kg]	25000
Colore	Giallo e nero
Normative	EU REACH REGULATION (EC) No 1907/2006
Temperature	- 40°C ed + 80°C
Specifiche	Classe di infiammabilità 1
Riciclabile [±%]	100

Modulo curva 45° ispezionabile per la pedana passacavo 3 canali ( cod. 005986 ) con base costruito in gomma vulcanizzata resistente e coperchio di plastica a cerniera in resina termoplastica incernierato. Grazie alla comoda maniglia innovativa e funzionale. Rivestimento anti-scivolo, nuovi connettori, fori di fissaggio. Rampe laterali con lieve pendenza per l'attraversamento anche su piccole ruote, passeggini e sedie a rotelle. Superficie inferiore realizzata per ottenere massima aderenza al suolo. Modulazione a coda di rondine per installazione semplificata e fissaggio rapido. Spesso richiesto per completare kit di contenimento e trasporto attrezzature audio, video, eventi, spettacoli. Proprietà ignifughe, di isolamento elettrico e di resistenza ad acidi e solventi. Resistente alla corrosione e ai prodotti chimici, all'abrasione e agli urti. Non assorbe acqua o liquidi. Proprietà di antiaderenza. Stabilità dimensionale. In configurazioni più articolate il modulo curva viene integrato con altri sistemi di gestione del cablaggio, come passacavi per campi militari e protezione civile per percorsi estesi o distribuiti su più aree. Nei teatri e nei contesti scenici può essere utilizzato insieme a valigie per attrezzatura fotografica e a robustecasse militari in plastica per separare in modo ordinato i percorsi dei cavi dallo stoccaggio delle attrezzature.

**Normative**  
Questo prodotto è certificato in conformità alle normative del MINISTERO DELLE INFRASTRUTTURE E DEI TRASPORTI.

**Normative di riferimento**

- **Norme tecniche per le costruzioni:** D.M. 17.01.2018, che sostituisce il decreto ministeriale del 14 gennaio 2008.
- **Eurocodice 3:**
  - UNI ENV 1993-1-1:1994
  - UNI EN 1993-1-1:2014 (luglio 2014)
  - UNI ENV 1993-1-3:2000
  - UNI EN 1993-1-3:2007 (gennaio 2007)
  - EN 1993-1-8:2005

Conformità alle direttive della Comunità Europea

**Il prodotto rispetta le seguenti direttive:**

- **Macchine:** 2006/42/CE
- **Bassa tensione:** 2014/35/EU
- **Norma Tecnica:** IEC 61537 (CEI EN 61537)
- **Sistemi di canali e di condotti per installazioni elettriche:** EN 50085-1

#### **Sicurezza e regolamentazioni ambientali**

Il prodotto è stato valutato per garantire elevati standard di sicurezza, salute e protezione ambientale. I materiali utilizzati sono conformi ai requisiti del regolamento europeo REACH (EC) No 1907/2006, in particolare all'Allegato XIV della lista di autorizzazione REACH, come modificato dai regolamenti 143/2011 del 17 febbraio 2011, 125/2012 del 14 febbraio 2012 e dal comunicato ED/87/2012 del 15 giugno 2012 dell'ECHA.

Per ulteriori informazioni sul regolamento REACH, visitare il sito [echa.europa.eu](http://echa.europa.eu).

Le immagini qui contenute sono rappresentative e non vincolano il fornitore né per la forma costruttiva né per il colore, né per altre caratteristiche costruttive. Ecoplast2000 s.a.s ha piena facoltà di apportare modi che o sostituire i prodotti senza preavviso. Non viene rilasciata alcuna garanzia né dichiarazione in relazione all'accuratezza delle informazioni qui riportate e si declina qualsiasi responsabilità per errori tipografici o d'altro tipo, per omissioni nel contenuto o per un'errata associazione di accessori al prodotto principale.