

ECOPLAST 2000 S.a.s.

Via Gioele Solari, 124 - 00166 - ROMA

codice fiscale e partita iva 05760021005

tel 06.66181103 fax 06.66180353

email info@ecoplast2000.it pec ecoplast2000@pec.it

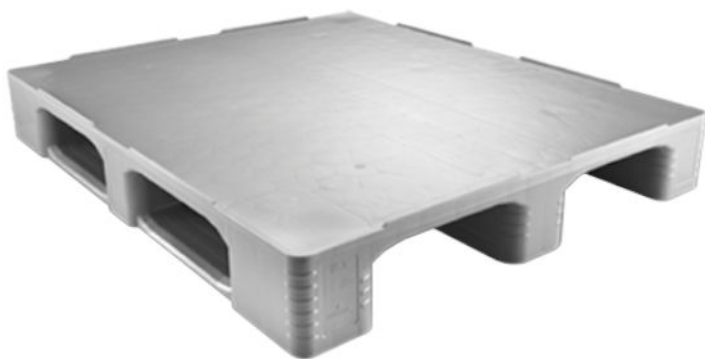
web ecoplast2000.it



Pallet 1000x1200 igienico C/B7 Grigio

Cod.

001491



Codice	001491
LxPxH [mm]	1000x1200x160
Materiale	HDPE - polietilene ad alta densità
Peso [kg]	21,50
Colore	Grigio
Portata statica [kg]	7500
Portata dinamica [kg]	1500
Riciclabile [±%]	100
Portata su rack [kg]	1250
Per alimenti	Sì
Versione	Piano liscio
Specifiche	Pareti 3 mm e bordi 7 mm
Normative	HACCP

Pallet Traversato Monoblocco HDPE | Alta Portata 1250 kg su Rack

Pallet professionale ad alte prestazioni con struttura **monoblocco traversata**, stampato ad iniezione in **HDPE (polietilene ad alta densità)**. Realizzato con materiale di **prima fusione garantito**, questo supporto è specificamente progettato per soddisfare i requisiti più severi dell'industria alimentare e farmaceutica.

Caratteristiche Tecniche e Portata

- **Portata su Rack Estrema:** Progettato per lo stoccaggio intensivo, garantisce una tenuta su **rack fino a 1250 kg**, offrendo una sicurezza strutturale ai vertici della categoria.
- **Igiene Certificata:** Certificato per uso alimentare e pienamente conforme alla **normativa HACCP**, è ideale per ambienti dove la pulizia e la prevenzione delle contaminazioni sono prioritarie.
- **Robustezza Integrata:** La fusione monoblocco con le traverse alla base assicura una rigidità eccezionale, rendendolo adatto a carichi pesanti in qualsiasi scenario logistico.

Resistenza Ambientale

- **Catena del Freddo:** Grazie alla stabilità termica del polietilene di prima fusione, è **particolarmente indicato per celle frigorifere** (resistente alle alte e basse temperature).
- **Durabilità Atmosferica:** Il materiale è schermato contro l'azione dei raggi U.V. e degli infrarossi, prevenendo l'infragilimento della plastica anche in caso di uso esterno.

Dettagli di Configurazione

- **Bordo Fermacarico:** Questa specifica versione è dotata di un **bordino perimetrale di 7 mm** per assicurare la stabilità del carico.
- **Varianti:** Il prodotto è disponibile anche nella configurazione senza bordo fermacarico.

Sostenibilità

Prodotto che entrerà a far parte del circuito ecosostenibile in quanto realizzato per circa il 100% di materiale riciclabile.

Le immagini qui contenute sono rappresentative e non vincolano il fornitore né per la forma costruttiva né per il colore, né per altre caratteristiche costruttive. Ecoplast2000 s.a.s ha piena facoltà di apportare modi che o sostituire i prodotti senza preavviso. Non viene rilasciata alcuna garanzia né dichiarazione in relazione all'accuratezza delle informazioni qui riportate e si declina qualsiasi responsabilità per errori tipografici o d'altro tipo, per omissioni nel contenuto o per un'errata associazione di accessori al prodotto principale.

Copyright © ECOPLAST 2000 S.A.S.
Riproduzione vietata per foto e descrizioni