

ECOPLAST 2000 S.a.s.

Via Gioele Solari, 124 - 00166 - ROMA

codice fiscale e partita iva 05760021005

tel 06.66181103 fax 06.66180353

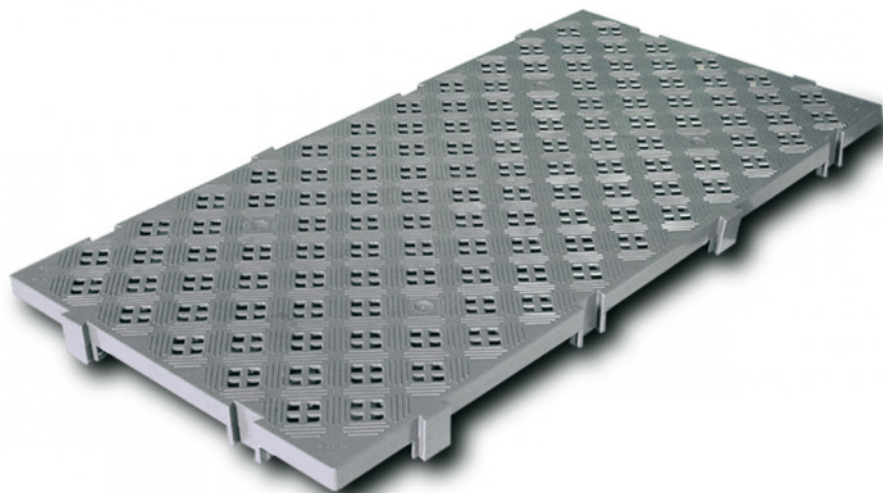
email info@ecoplast2000.it pec ecoplast2000@pec.it

web ecoplast2000.it



Pedana 1000x500 LLDPE plastica

Cod. 965006



Codice	965006
LxPxH [mm]	1000x500x50
Materiale	LLDPE - polietilene lineare a bassa densità
Peso [kg]	3.225
Colore	Bianco, grigio, cotto
Portata [kg]	60000/mq
Temperature	-20 °C / +60 °C
Per alimenti	Si
Versione	Forata
Normative	HACCP

Pedana Tecnica in LLDPE | Soluzione Certificata per Industria e Alimentare

Pavimentazione modulare drenante ad altissima resistenza, progettata per ambienti sterili, industriali e celle frigorifere.

Realizzata in **LLDPE (Polietilene lineare a bassa densità)**, questa pedana è concepita per rispondere alle esigenze più rigorose in termini di igiene e resistenza strutturale. Il materiale scelto garantisce un'altissima resilienza contro acidi, oli e corrosione, rendendola un elemento indispensabile per la sicurezza e l'organizzazione di aree tecniche specializzate.

Caratteristiche del Materiale e Certificazioni

- **Certificazione Alimentare:** Il prodotto è marchiato e certificato per il contatto con alimenti, requisito fondamentale per l'impiego nell'industria alimentare, farmaceutica e chimica.
- **Resistenza Termica Estrema:** Progettata per operare in un range di temperatura che va da **-20 °C a +60 °C**. Questa caratteristica la rende la scelta d'elezione per le **celle frigorifere** e gli ambienti soggetti a forti escursioni termiche.
- **Igiene e Sterilità:** Il polimero impedisce la proliferazione di funghi e batteri. La pedana non assorbe odori ed è interamente sterilizzabile e facilmente lavabile.

Performance Tecniche

- **Resistenza al Carico:** Struttura stampata per sopportare pesi elevatissimi senza deformazioni, garantendo stabilità su tutta la superficie.
- **Proprietà Isolanti:** Offre un alto potere isolante sia contro l'umidità di risalita che contro l'elettricità, aumentando la sicurezza sul posto di lavoro.
- **Drenaggio Ottimizzato:** La geometria della superficie permette il rapido deflusso dei liquidi, mantenendo il piano di calpestio asciutto e sicuro.

Installazione Intuitiva

- **Aggancio a Coda di Rondine:** Il sistema di incastro integrato a coda di rondine permette un montaggio rapido e stabile. Non è necessario l'utilizzo di accessori o componenti di fissaggio esterni, garantendo una superficie uniforme e solidale.

Ambiti di Applicazione

- Celle frigorifere e magazzini a temperatura controllata.
- Laboratori farmaceutici e chimici.
- Cucine industriali e aree di lavorazione alimentare.
- Zone con presenza costante di liquidi o necessità di isolamento elettrico.

Le immagini qui contenute sono rappresentative e non vincolano il fornitore né per la forma costruttiva né per il colore, né per altre caratteristiche costruttive. Ecoplast2000 s.a.s ha piena facoltà di apportare modi che o sostituire i prodotti senza preavviso. Non viene rilasciata alcuna garanzia né dichiarazione in relazione all'accuratezza delle informazioni qui riportate e si declina qualsiasi responsabilità per errori tipografici o d'altro tipo, per omissioni nel contenuto o per un'errata associazione di accessori al prodotto principale.

Copyright © ECOPLAST 2000 S.A.S.
Riproduzione vietata per foto e descrizioni