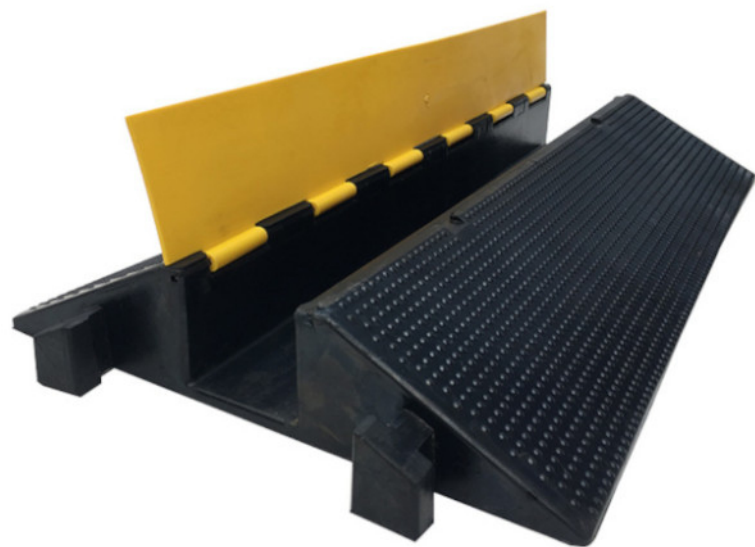


# ECOPLAST 2000 S.a.s.

Via Gioele Solari, 124 - 00166 - ROMA  
**codice fiscale e partita iva** 05760021005  
**tel** 06.66181103 **fax** 06.66180353  
**email** info@ecoplast2000.it **pec** ecoplast2000@pec.it  
**web** ecoplast2000.it

## Pedana Passacavo - 1 CAN 120x105

**Cod.** 001608



Codice	001608
Materiale	Gomma rinforzata
L x P x H [mm]	980x580x115
Peso [kg]	20,5
Versione	Apribili ispezionabili, con sportello
Scomparti	1 canale
Scomparto [mm]	120x105
Portata [kg]	40000
Colore	Giallo e nero
Riciclabile [±%]	100

Pedana passacavo monocanale, costruita in gomma rinforzata con cerniera di giunzione ideata per installare e rimuovere le coperture in modo rapido. Le rampe laterali realizzate con una pendenza adeguata facilitano l'attraversamento anche di piccole ruote, come. La superficie inferiore è realizzata per ottenere massima aderenza al suolo. La modulazione a coda di rondine facilita l'installazione ed il fissaggio rapido. Resistente all'olio, acido e benzina. Proprietà ignifughe, di isolamento elettrico e di resistenza ad acidi e solventi. Spesso richiesto per completare kit di contenimento e trasporto attrezzature audio, video, eventi, spettacoli. Cavi con diametro fino a 105 mm In occasione di concerti, fiere ed eventi temporanei questa pedana viene spesso integrata in configurazioni più ampie di passacavi da terra e pedane copricavo, dove la protezione dei cavi si affianca alla corretta segnalazione dei percorsi. Nei contesti operativi o emergenziali può inoltre essere affiancata a specifici passacavi per campi militari e protezione civile, mentre per il trasporto e lo stoccaggio ordinato dei cablaggi risultano molto utili le valigie per cavi audio professionali.

### Caratteristiche in evidenza:

- Canali: 1 (120 x 105 mm)
- Materiale: Gomma rinforzata
- Portata: circa 40 tonnellate per tipica impronta del pneumatico (20 x 20 cm)

- Resistente all'olio, acido e benzina

#### **Normative**

Questo prodotto è certificato in conformità alle normative del MINISTERO DELLE INFRASTRUTTURE E DEI TRASPORTI.

#### **Normative di riferimento**

- **Norme tecniche per le costruzioni:** D.M. 17.01.2018, che sostituisce il decreto ministeriale del 14 gennaio 2008.
- **Eurocodice 3:**
  - UNI ENV 1993-1-1:1994
  - UNI EN 1993-1-1:2014 (luglio 2014)
  - UNI ENV 1993-1-3:2000
  - UNI EN 1993-1-3:2007 (gennaio 2007)
  - EN 1993-1-8:2005

Conformità alle direttive della Comunità Europea

#### **Il prodotto rispetta le seguenti direttive:**

- **Macchine:** 2006/42/CE
- **Bassa tensione:** 2014/35/EU
- **Norma Tecnica:** IEC 61537 (CEI EN 61537)
- **Sistemi di canali e di condotti per installazioni elettriche:** EN 50085-1

#### **Sicurezza e regolamentazioni ambientali**

Il prodotto è stato valutato per garantire elevati standard di sicurezza, salute e protezione ambientale. I materiali utilizzati sono conformi ai requisiti del regolamento europeo REACH (EC) No 1907/2006, in particolare all'Allegato XIV della lista di autorizzazione REACH, come modificato dai regolamenti 143/2011 del 17 febbraio 2011, 125/2012 del 14 febbraio 2012 e dal comunicato ED/87/2012 del 15 giugno 2012 dell'ECHA.

Per ulteriori informazioni sul regolamento REACH, visitare il sito [echa.europa.eu](http://echa.europa.eu).

Le immagini qui contenute sono rappresentative e non vincolano il fornitore né per la forma costruttiva né per il colore, né per altre caratteristiche costruttive. Ecoplast2000 s.a.s ha piena facoltà di apportare modi che o sostituire i prodotti senza preavviso. Non viene rilasciata alcuna garanzia né dichiarazione in relazione all'accuratezza delle informazioni qui riportate e si declina qualsiasi responsabilità per errori tipografici o d'altro tipo, per omissioni nel contenuto o per un'errata associazione di accessori al prodotto principale.