

## ECOPLAST 2000 S.a.s.

Via Gioele Solari, 124 - 00166 - ROMA

codice fiscale e partita iva 05760021005

tel 06.66181103 fax 06.66180353

email info@ecoplast2000.it pec ecoplast2000@pec.it

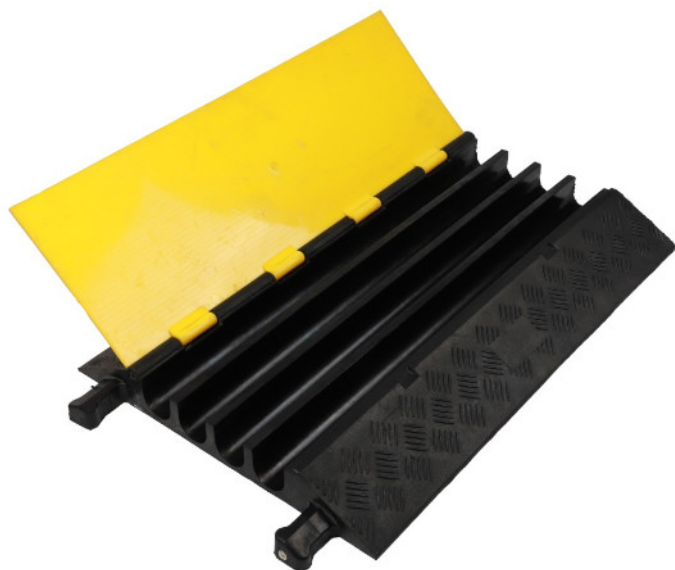
web ecoplast2000.it



### Pedana Passacavo cm 50 x 50 - 4 CAN

Cod.

002420



Codice	002420
Materiale	Gomma rinforzata
L x P x H [mm]	800x500x70
Peso [kg]	14,00
Versione	Apribili ispezionabili, con sportello
Scomparti	4 canali
Scomparto [mm]	50x50
Portata [kg]	30000
Colore	Giallo e nero
Normative	direttive Europee 73/23/CE
Riciclabile [±%]	100

#### Pedana Passacavo Professionale a 4 Canali

Pedana passacavo ad alte prestazioni progettata per la protezione di cavi e condutture in contesti ad alto traffico. Caratterizzata da una base in **gomma rinforzata** e un coperchio superiore, questa soluzione offre una protezione totale grazie al rivestimento anti-scivolo e a una superficie inferiore studiata per la massima aderenza al suolo. Il sistema modulare garantisce un'installazione semplificata e un fissaggio rapido, rendendola ideale per eventi, spettacoli e kit di contenimento per attrezzature audio-video.

#### Specifiche Tecniche e Performance

La pedana è costruita per resistere a condizioni d'uso estreme e garantire l'accessibilità:

- **Capacità:** 4 canali interni con dimensioni **50x50 mm**.
- **Portata:** Resistenza strutturale per carichi approssimativi fino a **30 tonnellate**.
- **Accessibilità:** Rampe laterali con lieve pendenza, ideali per l'attraversamento di passeggeri, sedie a rotelle e carrelli con ruote piccole.
- **Resistenza Chimico-Fisica:** Proprietà ignifughe, isolamento elettrico superiore e resistenza ad acidi, solventi, abrasione e urti. Il materiale non assorbe liquidi e garantisce un'elevata stabilità dimensionale.

#### Sostenibilità e Certificazioni

**Prodotto che entrerà a far parte del circuito ecosostenibile in quanto realizzato per circa il 100% di materiale riciclabile.**

Il dispositivo rispetta i più rigorosi standard normativi nazionali ed europei:

- **Normative Tecniche:** Certificato in conformità con il **D.M. 17.01.2018** (Norme Tecniche per le Costruzioni) e verificato secondo gli **Eurocodici 3** (UNI ENV/EN 1993).
- **Sicurezza Elettrica:** Conforme alle Direttive CEE 73/23 e **2014/35/EU** (Bassa Tensione), con riferimento alle norme **IEC 61537** e EN 50085-1.
- **Tutela della Salute:** Materiali conformi al **Regolamento EU REACH** (EC) N. 1907/2006 e successive modifiche per la protezione ambientale e della salute umana.

Protezione modulare heavy-duty a 4 canali, ideale per la gestione sicura di grandi cablaggi in aree pubbliche e industriali, garantendo l'abbattimento delle barriere architettoniche.

Le immagini qui contenute sono rappresentative e non vincolano il fornitore né per la forma costruttiva né per il colore, né per altre caratteristiche costruttive. Ecoplast2000 s.a.s ha piena facoltà di apportare modi che o sostituire i prodotti senza preavviso. Non viene rilasciata alcuna garanzia né dichiarazione in relazione all'accuratezza delle informazioni qui riportate e si declina qualsiasi responsabilità per errori tipografici o d'altro tipo, per omissioni nel contenuto o per un'errata associazione di accessori al prodotto principale.

Copyright © ECOPLAST 2000 S.A.S.  
Riproduzione vietata per foto e descrizioni