

ECOPLAST 2000 S.a.s.

Via Gioele Solari, 124 - 00166 - ROMA

codice fiscale e partita iva 05760021005

tel 06.66181103 fax 06.66180353

email info@ecoplast2000.it pec ecoplast2000@pec.it

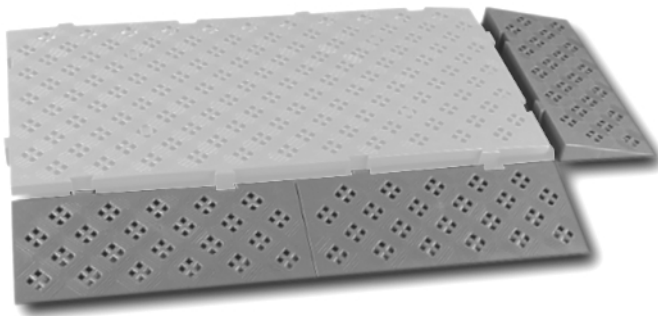
web ecoplast2000.it



Scivolo pedana 500x500 plastica

Cod.

969003



Codice	969003
LxPxH [mm]	500x200x50
Materiale	LLDPE - polietilene lineare a bassa densità
Peso [kg]	0,565
Colore	Grigio, Bianco, Cotto
Temperature	-20 °C / +60 °C
Per alimenti	Si
Versione	Scivolo chiuso
Specifiche	Idoneo per articolo 965006 e 961006
Normative	HACCP

Scivolo per Pedana Modulare 500x500 | Accessorio di Finitura in LLDPE

Elemento di raccordo a scivolo progettato per la **pedana modulare 500x500 mm**, stampato in **LLDPE (Polietilene lineare a bassa densità)**. Questo accessorio è fondamentale per eliminare gli inciampi e agevolare il transito di carrelli o transpallet, garantendo una transizione fluida e sicura tra il pavimento e la pavimentazione rialzata.

Caratteristiche del Materiale e Sicurezza

- **Certificazione Alimentare:** Prodotto marchiato e certificato per il contatto con alimenti, ideale per l'impiego in aree di lavorazione e magazzini alimentari.
- **Alta Resistenza:** Realizzato in materiale plastico altamente resistente agli urti, agli agenti chimici e all'usura quotidiana.
- **Range Termico Operativo:** Mantiene inalterate le proprie caratteristiche fisiche in un intervallo di temperatura compreso tra **-20 °C e +60 °C**.

Vantaggi Operativi

- **Eliminazione Barriere:** Permette di raccordare la pedana al suolo, rendendo la superficie accessibile a ruote e piccoli mezzi di movimentazione.
- **Incastro Preciso:** Progettato per integrarsi perfettamente con il sistema modulare 500x500, assicurando stabilità e continuità alla struttura.
- **Igiene Garantita:** Superficie non porosa, facile da pulire e sanificare secondo i protocolli HACCP.

Colorazioni Disponibili

L'accessorio è disponibile nelle tonalità standard per coordinarsi con la pavimentazione scelta:

- **Bianca** (Cod. 969001)
- **Cotto** (Cod. 969002)
- **Grigia** (Cod. 969003)

Le immagini qui contenute sono rappresentative e non vincolano il fornitore né per la forma costruttiva né per il colore, né per altre caratteristiche costruttive. Ecoplast2000 s.a.s ha piena facoltà di apportare modi che o sostituire i prodotti senza preavviso. Non viene rilasciata alcuna garanzia né dichiarazione in relazione all'accuratezza delle informazioni qui riportate e si declina qualsiasi responsabilità per errori tipografici o d'altro tipo, per omissioni nel contenuto o per un'errata associazione di accessori al prodotto principale.

Copyright © ECOPLAST 2000 S.A.S.
Riproduzione vietata per foto e descrizioni